

# TESHIOGAWA LID



## みどり 水土里ネットてしおがわ



①岩尾内ダム (全景) Iwaonai Dam (bird's eye)

①岩尾内ダム (ゲート放流) Iwaonai Dam (discharge)

②東士別頭首工 Higashi Shibetsu Head Works



③士別川頭首工 Shibetsugawa Head Works



④士別川幹線用水路 Shibetsugawa Main Canal



⑤剣和頭首工 Kenwa Head Works



⑥天塩川第1頭首工 Teshiogawa No.1 Head Works



⑦下士別頭首工 Shimoshibetsu Head Works



⑧下士別幹線用水路 Shimoshibetsu Main Canal



⑨天塩川第2頭首工 Teshiogawa No.2 Head Works



⑩風連20線堰堤 Furen 20-sen Head Works



⑪中和ダム Chuwa Dam



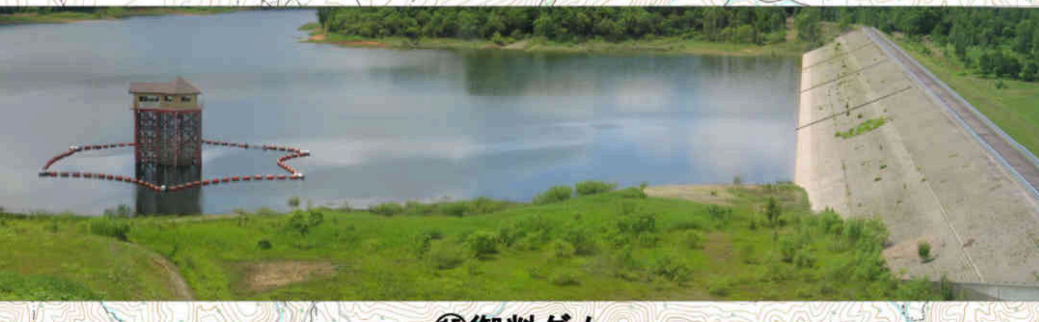
⑫温根別ダム Onnebetsu Dam



⑬桜岡ダム Sakuraoka Dam



⑭西原揚水機場・調圧水槽 Nishihara Pump Station/Surge Tank



⑮御料ダム Goryo Dam



⑯風連ダム Furen Dam



⑰中士別第1幹線/士別川第2幹線 水車 Waterwheel in Nakashibetsu No.1 Main Canal/Shibetsugawa No.2 Main Canal



⑱なかよし水路 Nakayoshi Canal

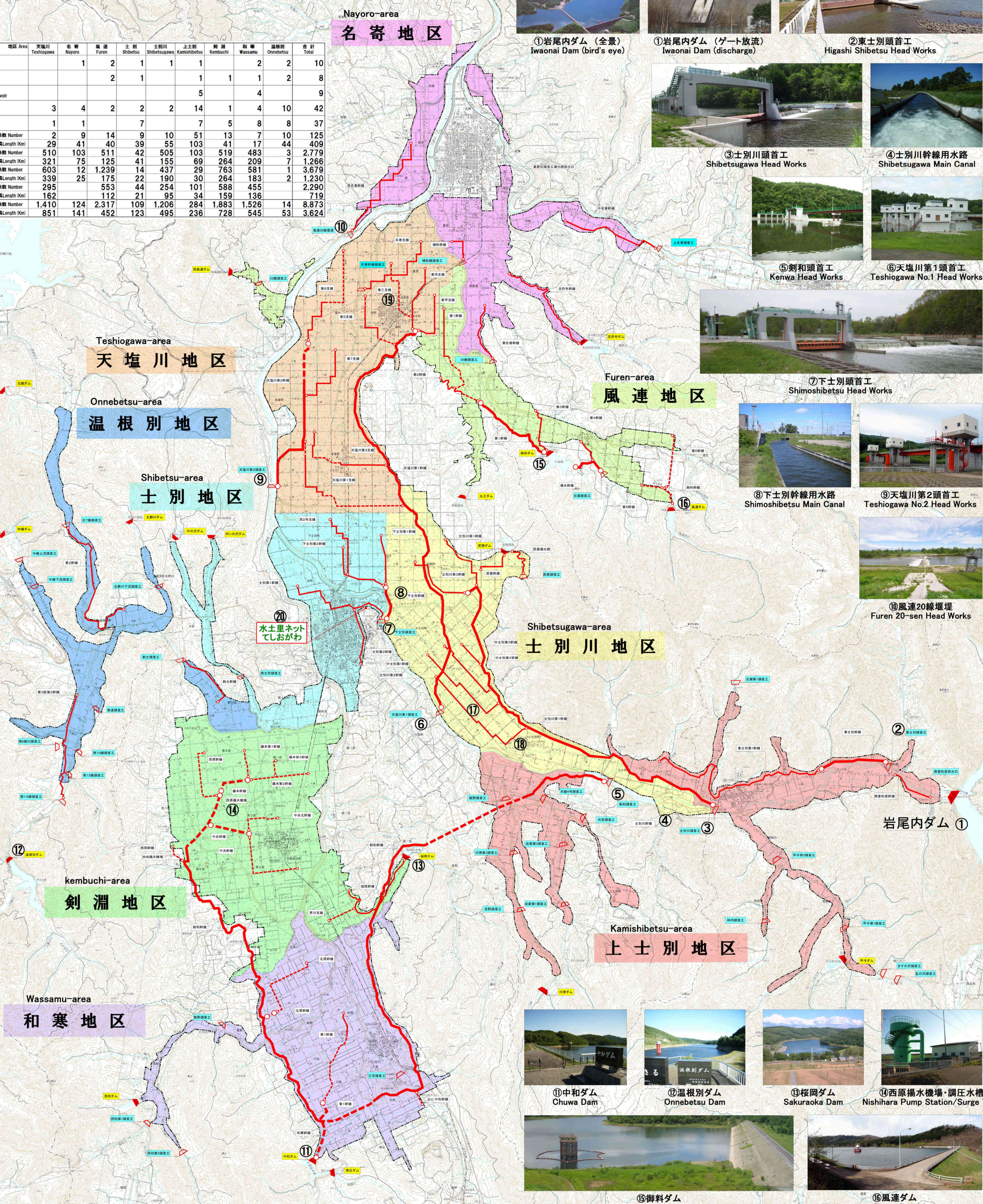


⑲東乙支線用水路 Tou-Otsu lateral Canal



⑳水土里ネットてしおがわ事務所 Teshiogawa LID Office

区分 Facilities	天塩川 Teshiogawa	名寄 Nayoro	風連 Furen	士別 Shibetsu	士別川 Shibetsugawa	上士別 Kamishibetsu	剣淵 Kambuchi	和寒 Wassamu	温根別 Onnebetsu	合計 Total
ダム High Dam	1	2	1	1	1	1	1	2	2	10
ため池 Low Dam		2	1				1	1	1	8
温泉水の池 Warm water reservoir						5			4	9
頭首工 Head works	3	4	2	2	2	14	1	4	10	42
揚水機 Pump	1	1		7		7	5	8	8	37
幹線用水路 Main irrigation canal	2	9	14	9	10	51	13	7	10	125
延長Length (Km)	29	41	40	39	55	103	41	17	44	409
支線用水路 Branch irrigation canal	510	103	511	42	505	103	519	483	3	2,779
延長Length (Km)	321	75	125	41	155	69	264	209	7	1,266
排水路 Drainage canal	603	12	1,239	14	437	29	763	581	1	3,679
延長Length (Km)	339	25	175	22	190	30	264	183	2	1,230
農道 Farm road	295		553	44	254	101	588	455		2,290
延長Length (Km)	162		112	21	95	34	159	136		719
合計 Total	1,410	124	2,317	109	1,206	284	1,883	1,526	14	8,873
延長Length (Km)	851	141	452	123	495	236	728	545	53	3,624



凡例 / LEGEND	
	ダム DAM
	頭首工 HEAD WORKS
	国営幹線用水路 MAIN IRRIGATION CANAL IN NATIONAL PROJECT
	道営幹線用水路 MAIN IRRIGATION CANAL IN PREFECTURAL PROJECT
	パイプライン PIPELINE
	受益区域 TESHIOGAWA LID AREA